

Sociale Medier Efter Døden: En Guide

Denne præsentation udforsker, hvordan sociale medieplatforme håndterer profiler efter en persons død. Vi vil gennemgå procedurer for populære platforme og give generelle anbefalinger.



Facebook: Mindesider og Deaktivering

☐ Mindeside

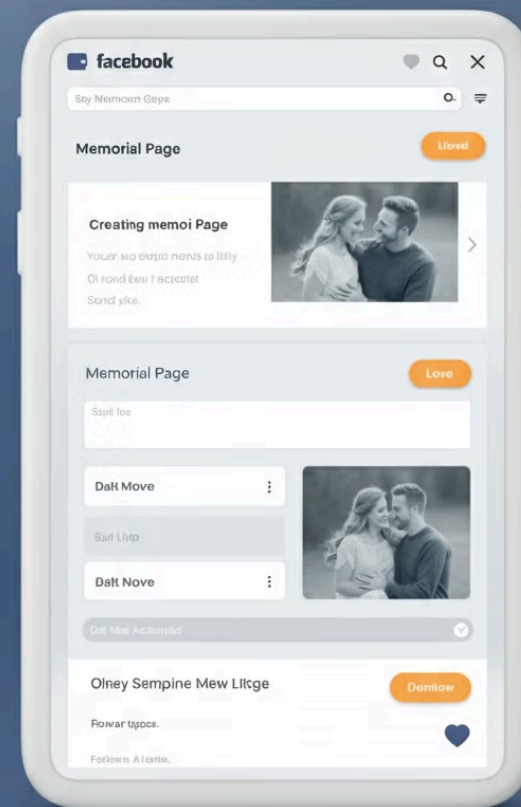
En udpeget kontaktperson kan administrere profilen som en mindeside.

☐ Dokumentation

Kræver passende dokumentation for at gennemføre ændringer.

☐ Deaktivering

Kontoen kan deaktiveres eller slettes efter anmodning fra nærmeste pårørende.



Instagram: Mindekonto eller Fjernelse

Mindekonto

Profilen kan omdannes til en mindekonto, der bevarer indhold og minder.

Fjernelse

Pårørende kan anmode om at få kontoen fjernet fra platformen.

LinkedIn og Twitter: Profil Fjernelse

1

Anmodning

Pårørende skal udfylde en formular med oplysninger om den afdøde.

2

Dokumentation

Indsendelse af dødsattest og bevis for relation til den afdøde.

3

Behandling

Platformen gennemgår anmodningen og fjerner profilen ved godkendelse.



WhatsApp: Automatisk Deaktivering

Inaktivitet

Konti deaktiveres automatisk efter en længere periode uden aktivitet.

Support

Pårørende kan kontakte WhatsApp-support for manuel deaktivering.

Telefonnummer

Konti er knyttet til telefonnumre, hvilket påvirker deaktiveringen.



Generelle Anbefalinger



Planlæg

Overvej på forhånd, hvad der skal ske med dine digitale profiler.



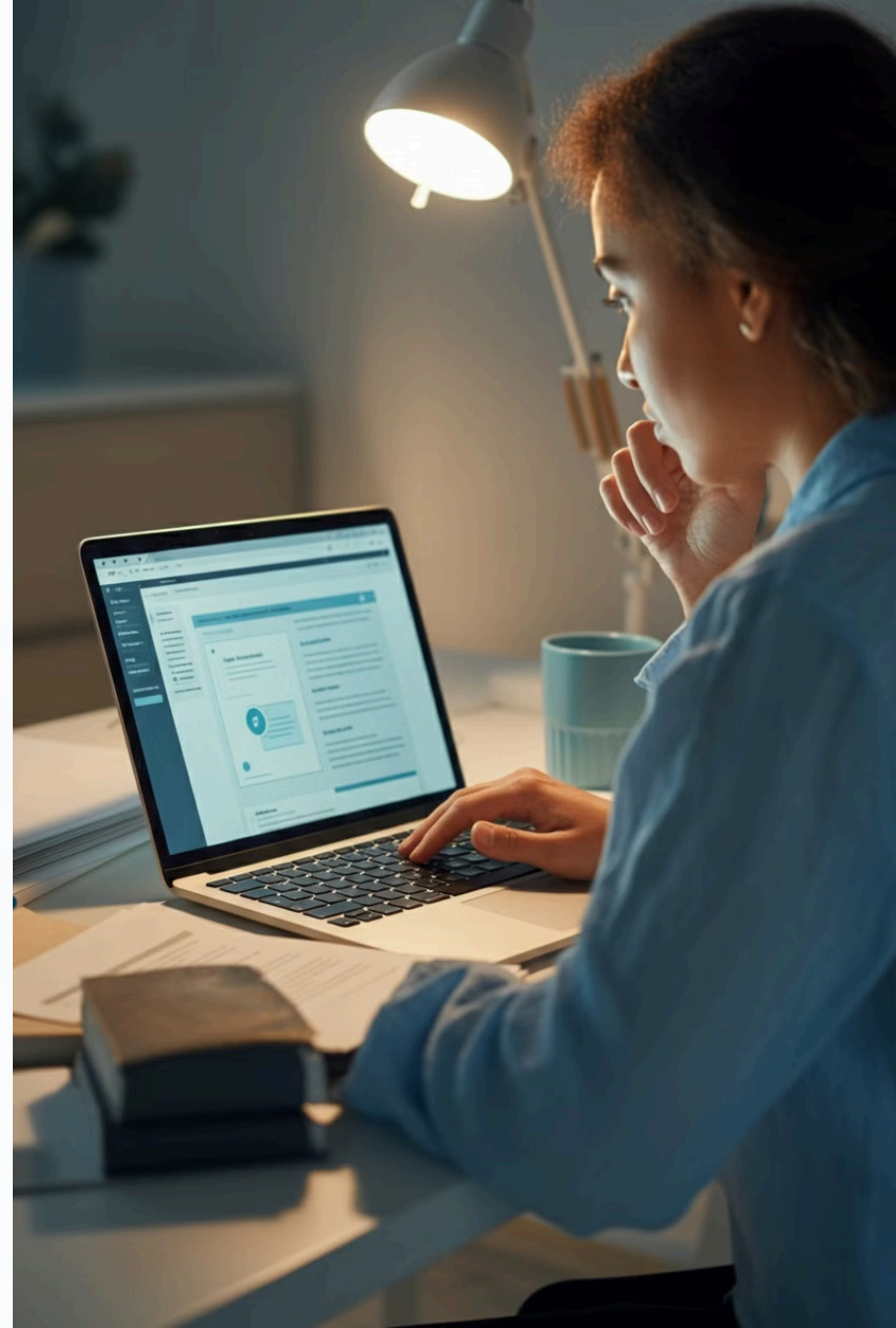
Gem Login

Opbevar loginoplysninger et sikkert, men tilgængeligt sted.

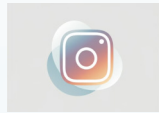


Udpeg Kontakt

Vælg en betroet person til at administrere dine konti.



Platformspecifikke Ressourcer



Besøg de officielle hjælpecentre eller supportsektioner på hver platform for detaljerede oplysninger om deres procedurer.



Konklusioner og Næste Skridt

1

Forstå Procedurer

Bliv fortrolig med hver platforms politik for afdøde brugere.

2

Planlæg På Forhånd

Tag beslutninger om dine digitale profiler og kommuniker dem.

3

Opdater Regelmæssigt

Gennemgå og opdater dine digitale eftermæleplaner jævnligt.